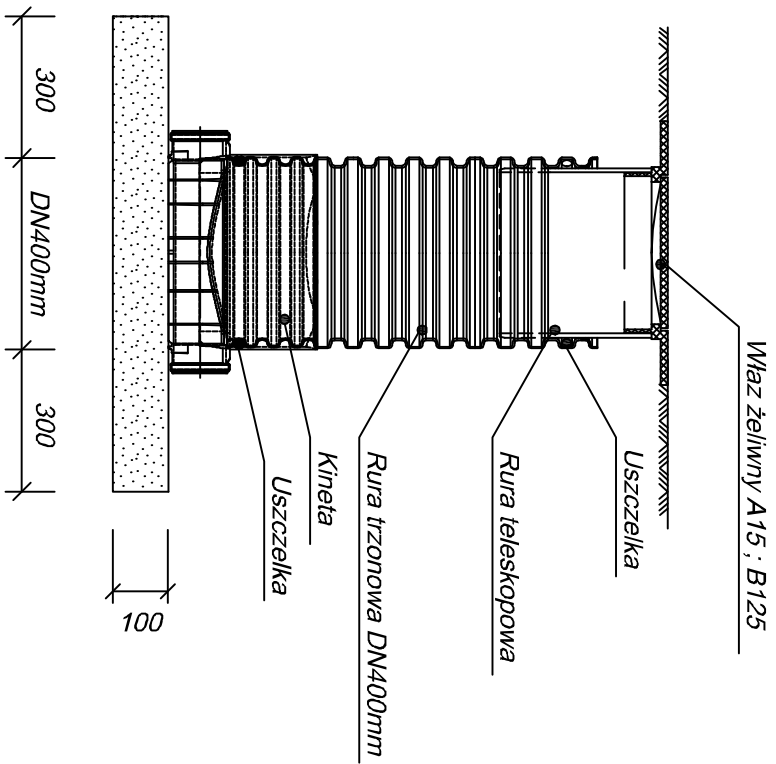
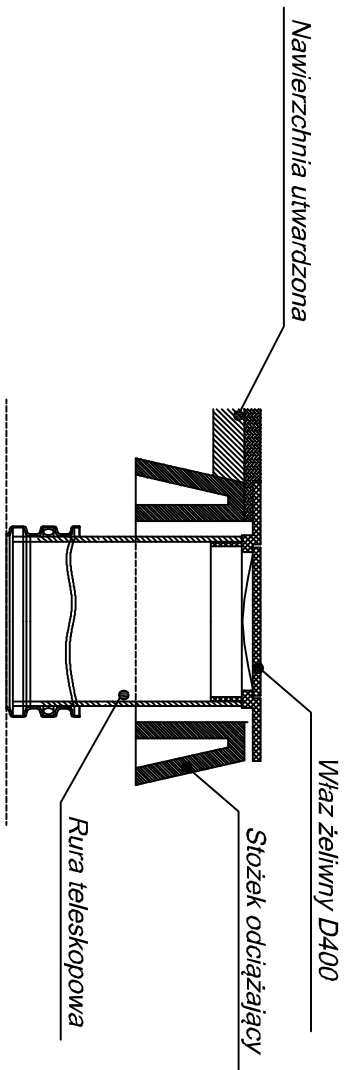


Studnia DN 400mm



Zwieńczenie studnia tworzywowej Ø400mm w terenie przejezdnym



WOSAN - USŁUGI PROJEKTOWE, ul. Karbomska 5/10, 25-640 Kielce					Opracowanie
	Imię i nazwisko	Numer uprawnień	Specjalność	Podpis	P. B.
Projektował	mgr inż. Konrad Rachwał	SWK/0207/POOS/13	sanitarna		Data
Sprawił	mgr inż. Katarzyna Zeja	SWK/0131/POOS/06	sanitarna		12.2019 r.
INWESTYCJA					Skala
Budowa sieci kanalizacji sanitarnej wraz z kanałami bocznymi dla msc. Przyłogi w gminie Smyków.					1 : 25
Przedmiot rysunku					Numer rysunku
Studnia rewizyjna Ø 400mm					30